

# Natura

LIVING CLUB

Calle Montreal-76, Torrent  
(VALENCIA)

## VIVIENDA TIPO 2

2 DORMITORIOS - 2 BAÑOS

**SUPERFICIE ÚTIL  
INTERIOR** 59,26 m<sup>2</sup>

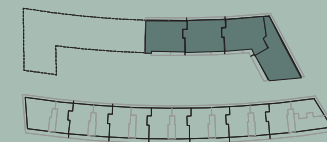
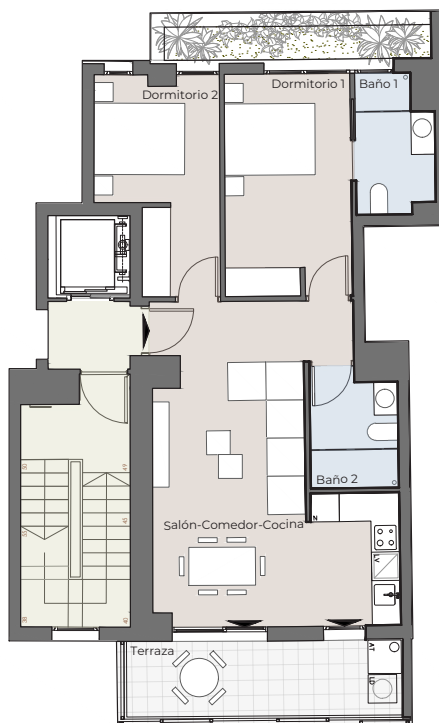
Salón-Comedor -Cocina	27,43 m <sup>2</sup>
Dormitorio 1	12,67 m <sup>2</sup>
Dormitorio 2	10,32 m <sup>2</sup>
Baño 1	4,42 m <sup>2</sup>
Baño 2	4,42 m <sup>2</sup>

**SUPERFICIE ÚTIL  
EXTERIOR** 9,17 m<sup>2</sup>

Terraza	9,17 m <sup>2</sup>
---------	---------------------

**SUPERFICIE ÚTIL  
TOTAL** 68,43 m<sup>2</sup>

**SUPERFICIE  
CONSTRUIDA** 81,47 m<sup>2</sup>



Documentación informativa, sin carácter contractual. Estos planos podrán experimentar modificaciones por exigencias técnicas, legales, administrativas o por la dirección facultativa, sin que ello implique el menoscabo del nivel de calidades. El mobiliario representado no está incluido. Los acabados, calidades, colores y equipamientos así como aparatos sanitarios y mobiliario de cocina son una aproximación meramente representativa, dicho equipamiento será el indicado en la correspondiente memoria de calidades