

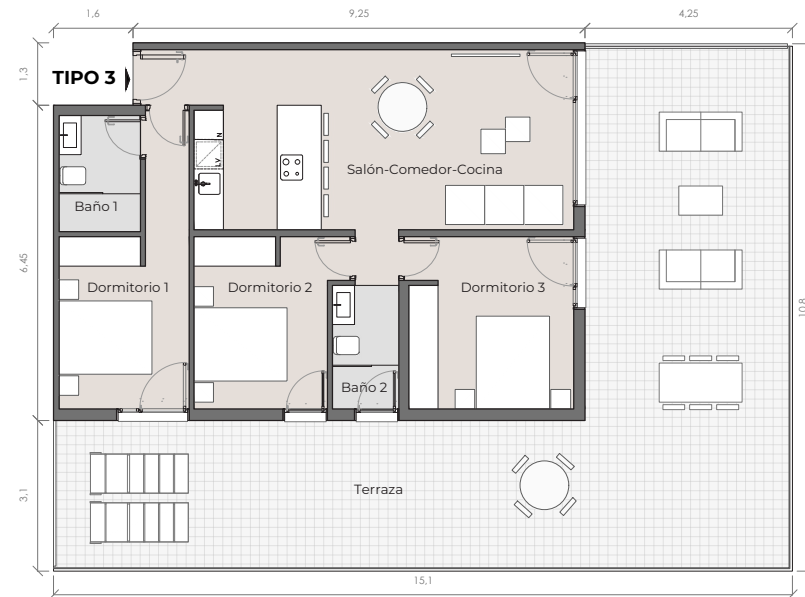
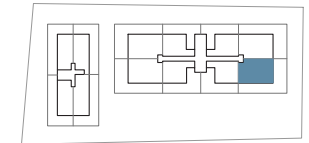
VIVIENDA TIPO 3 - PLANTA ÁTICO

3 DORMITORIOS - 2 BAÑOS

SUPERFICIE INTERIOR	
Salón-Comedor-Cocina	32,67 m ²
Dormitorio 1	13,42 m ²
Dormitorio 2	11,22 m ²
Dormitorio 3	14,85 m ²
Baño 1	5,03 m ²
Baño 2	4,16 m ²

SUPERFICIE EXTERIOR	
Terraza	79,50 m ²

SUPERFICIE TOTAL	
	160,85 m ²



Documentación informativa, sin carácter contractual. Estos planos podrán experimentar modificaciones por exigencias técnicas, legales, administrativas o por la dirección facultativa, sin que ello implique el menoscabo del nivel de calidades. El mobiliario representado no está incluido. Los acabados, calidades, colores y equipamientos así como aparatos sanitarios y mobiliario de cocina son una aproximación meramente representativa, dicho equipamiento será el indicado en la correspondiente memoria de calidades