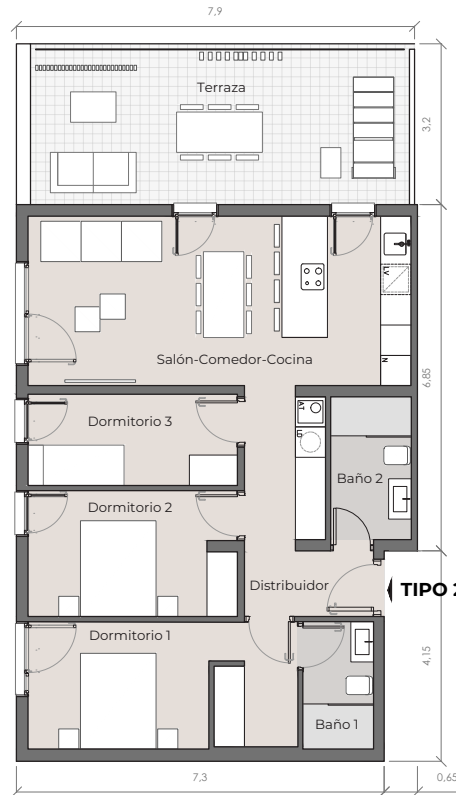


**VIVIENDA TIPO 2  
PLANTA INTERMEDIA**

**3 DORMITORIOS - 2 BAÑOS**

<b>SUPERFICIE INTERIOR</b>	84,22 m <sup>2</sup>
Salón-Comedor-Cocina	29,05 m <sup>2</sup>
Distribuidor	8,43 m <sup>2</sup>
Dormitorio 1	16,00 m <sup>2</sup>
Dormitorio 2	11,29 m <sup>2</sup>
Dormitorio 3	9,46 m <sup>2</sup>
Baño 1	4,91 m <sup>2</sup>
Baño 2	5,08 m <sup>2</sup>
<b>SUPERFICIE EXTERIOR</b>	25,28 m <sup>2</sup>
Terraza	25,28 m <sup>2</sup>
<b>SUPERFICIE TOTAL</b>	109,50 m <sup>2</sup>



Documentación informativa, sin carácter contractual. Estos planos podrán experimentar modificaciones por exigencias técnicas, legales, administrativas o por la dirección facultativa, sin que ello implique el menoscabo del nivel de calidades. El mobiliario representado no está incluido. Los acabados, calidades, colores y equipamientos así como aparatos sanitarios y mobiliario de cocina son una aproximación meramente representativa, dicho equipamiento será el indicado en la correspondiente memoria de calidades